

EVOS M7000 Imaging System ディスカウントキャンペーン

オールインワン顕微鏡が税込み500万円以下で手に入るチャンス!

使いやすさと画像取得スピードに定評のある Invitrogen™ EVOS™ M7000 Imaging System 本体と対物レンズ、LED ライトキューブをセットにしたスペシャルパッケージを6種類ご用意しました。

EVOS M7000 Imaging System 本体は、新たな機能が追加され、さらに使いやすくなりました。また、光の均一性とS/Nが大幅に改善された Version 2.0 の LED ライトキューブにより、画像の品質が向上します。この機会に、ぜひご検討ください。

タイリング撮影モードを搭載

組織切片など、サイズの大きいサンプルをタイリング撮影し、1枚の画像として保存できます。

スキャンスタンプモードを搭載

低倍率の対物レンズで全体を確認し、撮影したいポイントを指定して高倍率で撮影できます。

本体 + ライトキューブ + 10倍レンズ1個の場合

キャンペーン価格

希望小売価格¥7,159,000が

¥4,545,000 (税抜き)

パッケージ内容 ※ EVOS 本体の2年保証パッケージもご用意しております。

EVOS M7000 System 本体 新たな機能が追加され、さらに使いやすくなりました。

Invitrogen™ EVOS™ M7000 Imaging System (製品番号 AMF7000)

+

LED ライトキューブ1種類 光の均一性とS/Nが大幅に改善され、画像の品質向上を実現しました。

Invitrogen™ EVOS™ Light Cube, DAPI 2.0 (製品番号 AMEP4950) あるいは

Invitrogen™ EVOS™ Light Cube, GFP 2.0 (製品番号 AMEP4951)

+

位相差対物レンズ 1~3個 (10倍、10倍 + 20倍もしくは10倍 + 20倍 + 40倍)

Invitrogen™ EVOS™ 10X Objective, fluorite, LWD, phase-contrast, 0.30NA/7.13WD (製品番号 AMEP4981)

Invitrogen™ EVOS™ 20X Objective, fluorite, LWD, phase-contrast, 0.45NA/6.12WD (製品番号 AMEP4982)

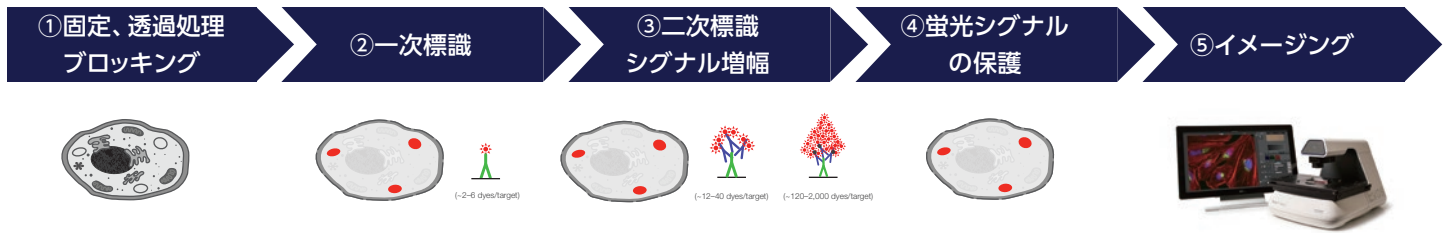
Invitrogen™ EVOS™ 40X Objective, fluorite, LWD, phase-contrast, 0.65NA/1.79WD (製品番号 AMEP4983)



キャンペーン期間：2023年5月19日(金)～2023年9月29日(金) 弊社受注分まで

固定細胞、ライブセルの5ステップワークフロー

固定細胞イメージングの5ステップ



- ① 細胞構造、タンパク質、および核酸を固定し、抗体や蛍光色素が細胞内部に浸透できるようにターゲットを標識します。

Invitrogen™ Image-iT™ Fixation/Permeabilization Kit

メタノールフリーで蛍光タンパク質シグナルを保護します。

Invitrogen™ BlockAid™ Blocking Solution

従来のブロッキング剤より、優れたバックグラウンド低減効果を有し、あらゆる一次抗体または二次抗体で使用できます。

- ② 異なる蛍光色素を用いることで、同じサンプル中の特定の細胞内小器官やタンパク質を検出します。

Invitrogen™ Click-iT™ Plus EdU イメージングキット (固定前に標識)

増殖細胞中におけるDNA複製解析のための簡単で強力な方法です。従来のBrdU法と比べ、特異性が高く、シンプルなプロトコルで全工程は約60分間で完了します。GFPやR-PE、mCherryなどとのマルチプレックス解析も可能です。

Zenon 標識テクノロジー

一次抗体のFc部位のみをターゲットとし、非共有結合的に短時間で蛍光標識抗体を作製できるツールです。

- ③ 鮮明な画像データを得るために、蛍光強度を増幅させ、バックグラウンドノイズからシグナルを分離します。

Invitrogen™ Alexa Fluor™ Plus 二次抗体

S/Nが高く、より詳細を観察できるため、希少サンプルや貴重なサンプル中の少量ターゲットも検出できます。

TSA™ テクノロジー

HRP 標識抗体と標識チラミドを用いた増幅法で、標準的なICC/IHC/ISH法よりも10~200倍まで感度が向上します。

- ④ 品質の高いデータを長期間にわたり保管するために、蛍光シグナルの光褪色を防ぎます。

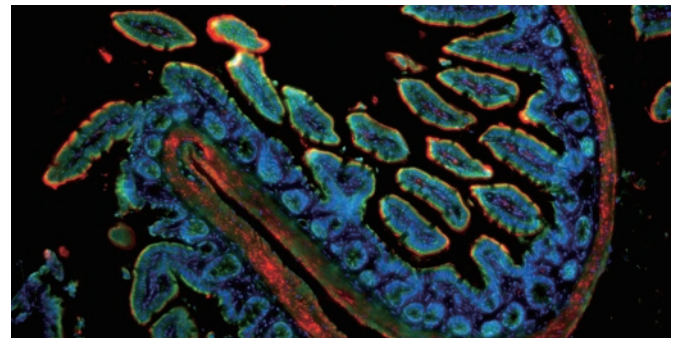
Invitrogen™ ProLong™ 褪色防止剤シリーズ

露光による蛍光の褪色を防ぎ、画像の完全性を数週間から数カ月間維持できます。

- ⑤ 画像解析ソフトウェアを用いて、細胞画像の定量や高度な解析を行います。

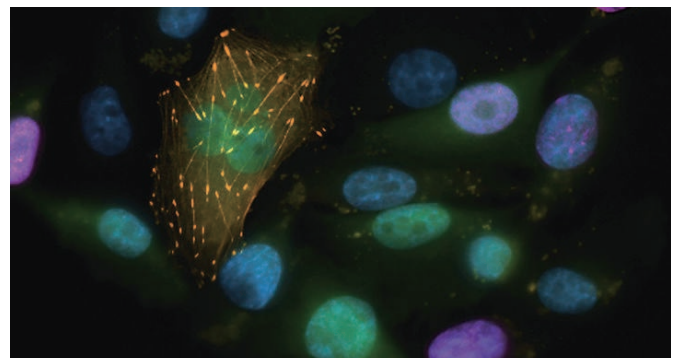
Invitrogen™ Celleste™ 6 Image Analysis Software

高度なデコンボリューションおよびオブジェクト可視化ツールは、画像を最大限に活用するのに役立ちます。



マウス小腸組織切片のマルチカラータイリング画像

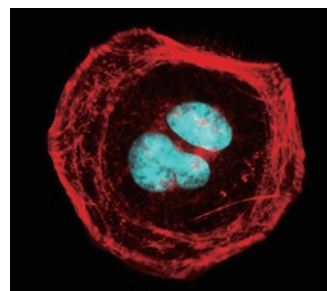
マウス回腸のホルマリン固定パラフィン包埋切片を Invitrogen™ NucBlue™ Live ReadyProbes™ Reagent (核、青)、Invitrogen™ Alexa Fluor™ Plus 555 標識 GAR 抗体 (アクチン、オレンジ) で染色しました (10倍のS Apo対物レンズ、Invitrogen™ EVOS™ Light Cube DAPI、GFP、RFPを使用)。



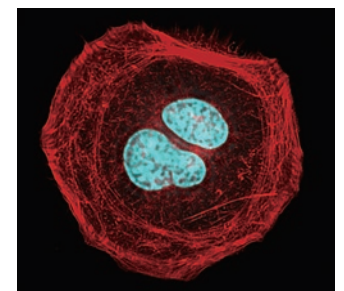
CMVプロモーターの制御下でGFP-Erk2を恒常的に発現するヒトメラノーマ細胞株を用いた増殖アッセイ

ERK2 A375 GFP発現細胞を10 μM EdUで2時間パルスし、Click-iT Plus EdU Alexa Fluor 647 Imaging Kit (ピンク)、CellLight Talin-RFP BacMam 2.0 (オレンジ)、Invitrogen™ Hoechst 33342 (青) で標識しました。増殖細胞の核はピンク、非増殖細胞の核は青で染色されています。

ワイドフィールド



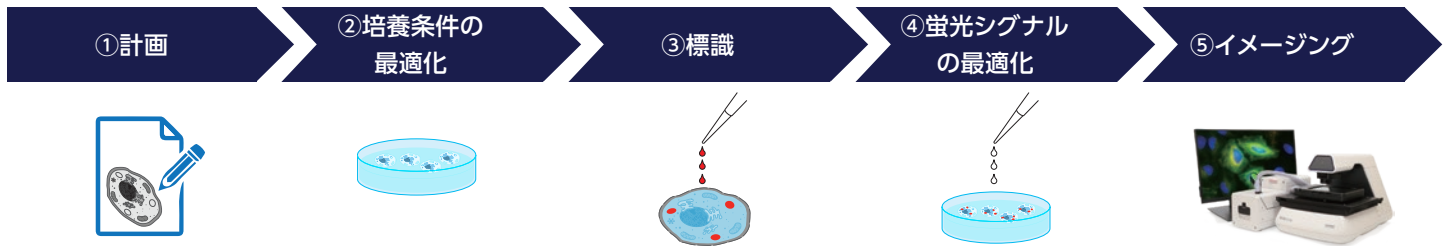
デコンボリューション



デコンボリューション処理をしたHeLa細胞との比較

バックグラウンド補正により、細胞の画質 (S/N) が向上し、より明瞭な画像が得られます。

ライブセルイメージングの5ステップ



- ① 各ステップに必要なツールおよびリソースを慎重に検討して実験をデザインします。

イメージングプロトコルハンドブック

Invitrogen™ Molecular Probes™ 蛍光教室、細胞染色ツール、蛍光スペクトルビューアーなど、ご利用いただけます。

- ② ライブセルイメージングやタイムラプスイメージングでは、生体内にできるだけ近い環境下で培養します。

Thermo Scientific™ Nunclon™ Delta 処理が施された Thermo Scientific™ Nunc™ 細胞培養プレート

Gibco 培地で検証され、複数の細胞株で一貫した細胞増殖が確認されています。

- ③ ターゲットの細胞構造またはプロセスをモニタリングするために、適切な蛍光色素を使用します。

Invitrogen™ CellLight™ 試薬

試薬を細胞に加え、一晩インキュベートするだけで、翌朝にはイメージングの準備が整います。

Invitrogen™ CellTracker™ Reagent

哺乳類細胞を標識して形態または局在の変化を観察するための無毒な蛍光色素です。

Invitrogen™ Qtracker™ Cell Labeling Kit

細胞移動および細胞局在の長期トラッキングが可能で、光安定性が高く6~10世代にわたリプローブが保持されます。

Invitrogen™ pHrodo™ Indicator

細胞内のpHの酸性化で劇的に蛍光強度が増加する蛍光色素です。シンプルなプロトコルで、pH calibration Buffer Kitの使用で定量化も可能です。

- ④ バックグラウンド蛍光を低減または除去しながら、細胞の健全性を維持しイメージングします。

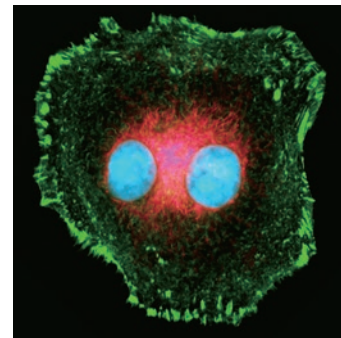
Gibco™ FluoroBrite™ DMEM

フェノールレッド不含の標準的なDMEMよりもバックグラウンド蛍光が90%低く、S/Nが向上します。

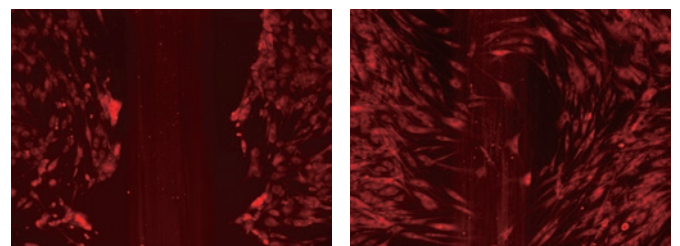
- ⑤ 長時間のライブセルイメージングでは、ターゲットが焦点から外れることなく、安定した環境下で細胞を維持します。

Invitrogen™ EVOS™ Onstage Incubator

高精度に温度、湿度、ガスをコントロールし、ライブセルイメージングやタイムラプス撮影に最適な環境を提供します。

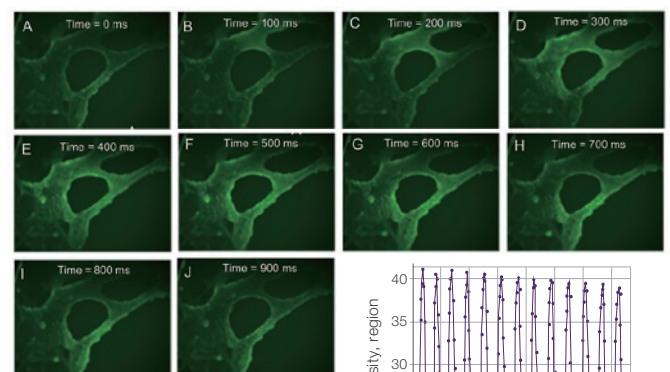


ミトコンドリアとTalinに蛍光タンパク質を導入したHeLa細胞の画像
Invitrogen™ CellLight™ Mitochondria-RFP 試薬および Invitrogen™ CellLight™ Talin-GFP 試薬を24時間導入し、NucBlue Live ReadyProbes 試薬で15分間標識しました。光退色防止のため、細胞をProLong Live Antifade Reagentで90分間インキュベートしてから撮影しました。



HDFn細胞のスクラッチアッセイ

Invitrogen™ CellTracker™ Deep Red Dye で標識後、スクラッチアッセイを行いました。0時間(左)、10時間後(右)に撮影し、傷口への生細胞の移動、増殖が確認されました。



iPS細胞由来心筋細胞におけるカルシウムイオン濃度のタイムラプスイメージング

Invitrogen™ Fluo-4 NW Calcium Assay Kit で心筋細胞のカルシウムイオンの濃度変化を経時的に撮影しました。Celleste Image Analysis Softwareの動態追跡機能で心筋細胞の拍動が約1回/秒であることを確認しました。

EVOS M7000 Imaging Systemの特長

高画質化

高感度なCMOSカラーカメラと、高解像度のCMOSモノクロカメラを搭載し、従来機種*よりも高画質なデータが得られます。

スループットとデータ品質を向上

従来機種*と比較して、スキャン速度とオートフォーカス機能を強化しました。3色の蛍光撮影を96ウェルプレートで行う場合、5分以内にスキャンが完了します。

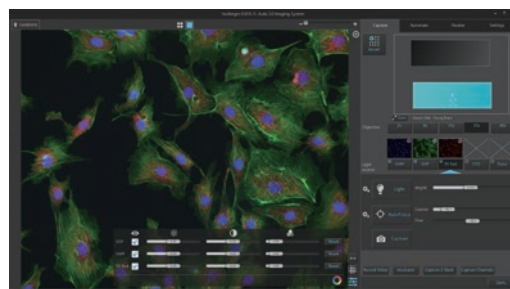
幅広いニーズに対応する柔軟性

豊富な種類をラインアップした交換可能なLEDライトキューブ、デュアルカメラ(カラーとモノクロ)、1.25倍から100倍まで選べる対物レンズ、および複数のベッセルホルダーで、お客様のニーズに最適なシステムをカスタマイズします。

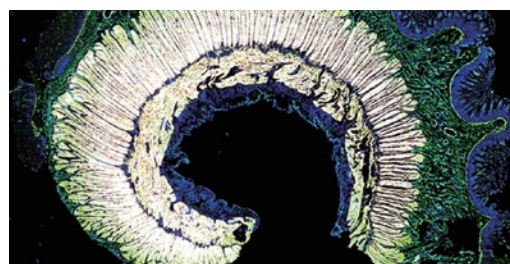
ルーチンワークから高度な画像解析までさまざまなニーズに対応 - 追加機能

コンフルエンシーや自動セルカウントなど、ルーチンワークで便利な画像解析をはじめ、トランスフェクション効率、バッチ処理の機能を備えています。また、2D、3D細胞イメージングのための包括的な解析ツールCelleste Image Analysis Softwareを提供します(オプション)。

* Invitrogen™ EVOS™ FL Auto 2 Imaging Systemと比較



タッチパネルで直感的に操作ができるインターフェース



ヒト小脳組織のタイリング画像(272枚のスティッチング処理)

10xの対物レンズ、V2のEVOS Light Cube DAPI、GFP、RFP、Cy™5を使用

Ordering information

製品名	製品番号	保証	希望小売価格	キャンペーン価格
EVOS M7000 with GFP Light Cube, 10倍レンズ パッケージ	AMF7000CPG1	1年保証	¥7,159,000	¥4,545,000
	AMF7000CPG1S2	2年保証*	¥7,514,000	¥4,829,000
EVOS M7000 with DAPI Light Cube, 10倍レンズ パッケージ	AMF7000CPG2	1年保証	¥7,159,000	¥4,545,000
	AMF7000CPG2S2	2年保証*	¥7,514,000	¥4,829,000
EVOS M7000 with GFP Light Cube, 10倍+20倍レンズ パッケージ	AMF7000CPG3	1年保証	¥7,336,000	¥4,657,000
	AMF7000CPG3S2	2年保証*	¥7,691,000	¥4,941,000
EVOS M7000 with DAPI Light Cube, 10倍+20倍レンズ パッケージ	AMF7000CPG4	1年保証	¥7,336,000	¥4,657,000
	AMF7000CPG4S2	2年保証*	¥7,691,000	¥4,941,000
EVOS M7000 with GFP Light Cube, 10倍+20倍+40倍レンズ パッケージ	AMF7000CPG5	1年保証	¥7,577,000	¥4,810,000
	AMF7000CPG5S2	2年保証*	¥7,932,000	¥5,094,000
EVOS M7000 with DAPI Light Cube, 10倍+20倍+40倍レンズ パッケージ	AMF7000CPG6	1年保証	¥7,577,000	¥4,810,000
	AMF7000CPG6S2	2年保証*	¥7,932,000	¥5,094,000

*対物レンズ、LED Light Cubeは1年保証となります。

パッケージには、Dell™社製コンピューター、23インチタッチスクリーンモニター、ユーザーガイド、アクセサリキット、設置・基本取扱説明書、1年保証が含まれます。またアクセサリキットには、25 × 75 mm × 2スライド用ベッセルホルダーが含まれます。上記製品番号は、本キャンペーン専用のパッケージ番号です。ご注文の際、弊社販売代理店に必ずこちらの番号をお伝えください。

研究用のみ使用できます。診断用には使用いただけません。

© 2023 Thermo Fisher Scientific Inc. All rights reserved.

All trademarks are the property of Thermo Fisher Scientific and its subsidiaries unless otherwise specified.

Cy is a trademark of GE Healthcare. Dell is a trademark of Dell, Inc.

記載の価格は2023年5月現在のメーカー希望小売価格です。消費税は含まれておりません。

実際の価格は、弊社販売代理店までお問い合わせください。

価格、製品の仕様、外観、記載内容は予告なしに変更する場合がありますのであらかじめご了承ください。

本誌掲載のキャンペーンは日本国内のお客様のみ有効です。

また、同製品の他のキャンペーンと重複してご利用いただくことはできません。

標準販売条件はこちらをご覧ください。thermofisher.com/jp-tc MP155-A23050B

販売店

サーモフィッシャーサイエンティフィック ライフテクノロジーズジャパン株式会社

テクニカルサポート ☎ 0120-477-392 ✉ jptech@thermofisher.com

オーダーサポート TEL: 03-6832-6980 FAX: 03-6832-9584

営業部 TEL: 03-6832-9300 FAX: 03-6832-9580

facebook.com/ThermoFisherJapan

@ThermoFisherJP

thermofisher.com

invitrogen