

Webセミナーのご案内

迅速菌検査法はついにここまで進化した！

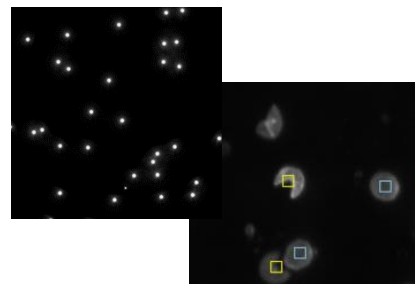
蛍光染色法と最新の画像処理技術で微生物検査は未来系へ。

新型rapisco RF-mk2は、最新の画像処理機能やAIでの検出機能により、これまで蛍光染色法を苦手としていた検体や検出をあきらめていた検体にも対応可能となりました。本セミナーでは、実データと共に、進化した微生物検査の最新情報をご紹介します。

<セミナー内容>

- ◇ 微生物検出装置 **rapisco**（ラピスコ）とは
- ◇ 新製品のご紹介：・解析ビューソフト
・新型 **RF-mk2**
- ◇ 計測事例：・芽胞形成菌検出
・夾雑物の多い食品の検出
・繊維製品の抗菌試験
・藻類、花粉の検出 など

(◇活用例：裏面参照)



講演者：株式会社シバサキ 技術開発グループ
高橋 優嘉 氏、阿部 佳織 氏

開催日

2023年 1月 19日 (木)

午前の部：11時～12時

※各回同じ内容のセミナーです。

午後の部：15時～16時

※両方の回にお申込みいただけます。

会場

Webセミナー

※本セミナーはZoomウェビナーを使用します。

パソコン、またはタブレットの場合はアプリをダウンロードする必要なしにブラウザで参加できます。

推奨ブラウザ: Microsoft Edge または Google Chrome

定員

200名 (定員になり次第締切とさせていただきます)

お問い合わせ

ヤマト科学株式会社 分析・計測機器営業部 梅津
kazumi.umetsu@yamato-net.co.jp

お申込み方法

下記アドレスまたはQRコードにアクセスし、必要事項を入力ください。

【午前の部】



https://us02web.zoom.us/webinar/register/WN_qJz15d4QR1y_I7cLQXlvPg

【午後の部】

https://us02web.zoom.us/webinar/register/WN_mBaQxq-kTXq5Eer4EpGcWQ



お申込み期日

2023年 1月18日 (水) まで
※定員になり次第締め切らせて頂きます。

微生物迅速検出装置 rapisco

- ① 非培養、迅速な菌検出
- ② 市販品の使用で低ランニングコスト
- ③ 総菌、死菌、生菌の染色が可能。芽胞形成菌も検出可能。
- ④ 前処理から検出までしっかりとしたサポート対応

検出対象例：乳酸菌、大腸菌、黄色ブドウ球菌、真菌類（酵母、カビ）、芽胞形成菌 など

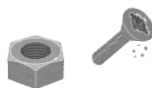
◆活用例◆

<食品・飲料分野> 生産工程管理（HACCP対応）、品質管理
乳酸菌関連商品、アルコール・清涼飲料水、精肉・鮮魚等加工品、そば粉、食品原材料、お菓子 など

<抗菌、機能性材料> 衛生検査、環境管理
タオルや衣類、エアフィルター、表面処理などの殺菌剤、製造ラインの拭き取り検査、手洗い効果、衛生指導や衛生教育ツール など

<工業> 生産工程管理、品質管理
めっき液、（金属）加工油剤 など

<研究開発、環境調査>
環境水・土壌などの環境分析、バイオフィーム、藻類 など



製品ページへ

SINCE 1889



Yamato

科学技術の進歩・発展のために

ヤマト科学株式会社

本社 〒104-6136 東京都中央区晴海1-8-11晴海トリトンスクエアY棟36階

お客様総合サービスセンター

0120-405-525

●携帯電話からは 0570-064-525

●受付時間 9:00~12:00, 13:00~17:00 土日祝除く

ヤマト科学ウェブサイト

www.yamato-net.co.jp

●メールでのお問い合わせはヤマト科学ウェブサイトより受付しております



お問い合わせは、信用とサービスの行き届いた当店へ

<国内営業・サービス拠点>

札幌 (011)204-6780 仙台 (022)216-5701 前橋 (027)280-4650 筑波 (029)852-3411 北関東 (048)642-2569 千葉 (043)241-7085
東京 (03)5548-7126 東京北 (03)5939-4761 東京西 (042)352-3211 川崎 (044)540-3751 横浜 (045)828-1631 厚木 (046)224-6911
長野 (026)291-6001 静岡 (054)288-9025 名古屋 (052)202-3051 北陸 (076)443-8603 京滋 (075)343-7201 関西 (06)6101-3112
広島 (082)221-0921 山口 (083)974-4760 福岡 (092)263-7550

<海外拠点>

サンフランシスコ 重慶 上海
北京 広州 西安
東莞 ケルン